

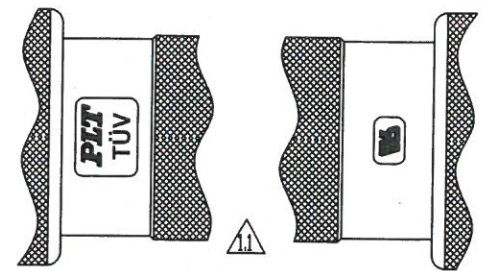
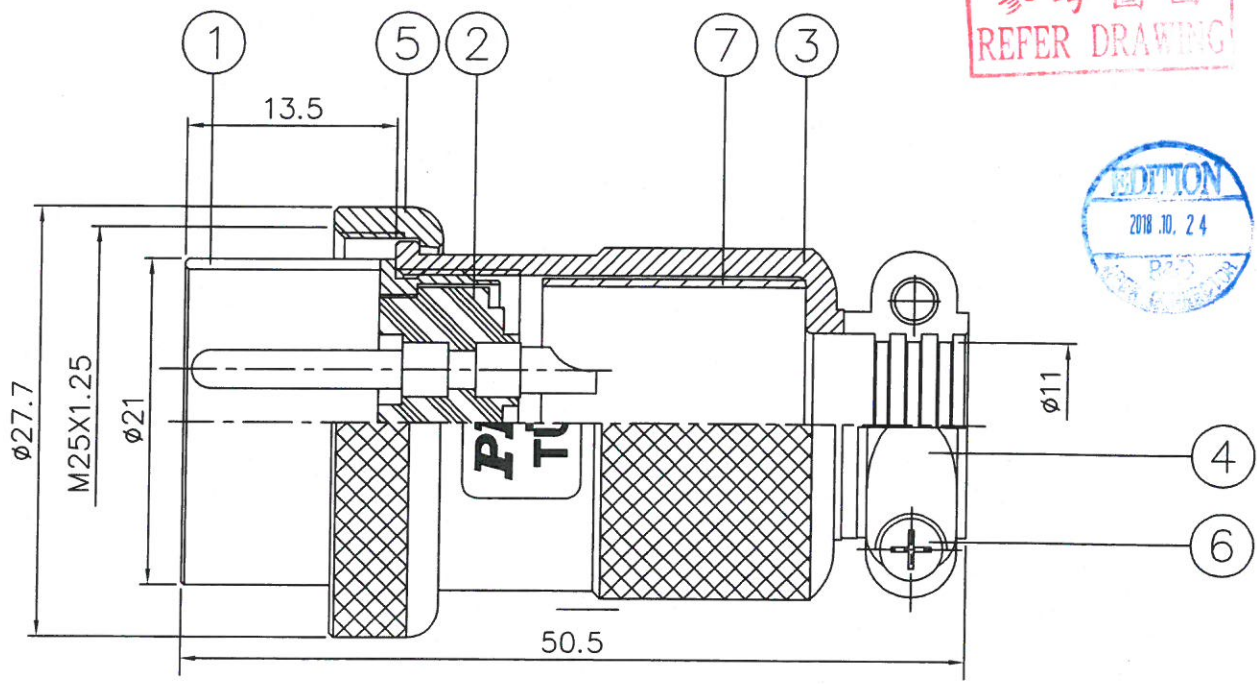
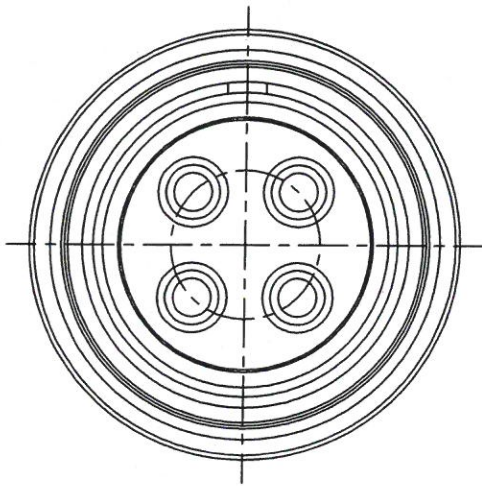
NO	件號 PAT. NO	品名 NAME	材質 MATL	件數 SHT	處理 TREAT	備註 REMARK	NO	件號 PAT. NO	品名 NAME	材質 MATL	件數 SHT	處理 TREAT	備註 REMARK
1	H-2502-PMA	上固定體 BODY	鋅合金 ZINC ALLOY	1	鍍鉻 M-Cr		6	C-2502-PG-R	圓頭螺絲 SCREW	鋼材 STEEL	2	鍍鎳 M-Ni	
2	H-2504-PMC-R	電木含針 INSULATOR	電木 BAKELITE	1			7	C-2502-PH	塑膠管 PIPE	塑膠 PLASTICS	1		
3	C-2502-PA	本體 BODY	鋅合金 Zn ALLOY	1	鍍鉻 M-Cr								
4	C-2502-PB	半月邊 CLAMP	鋅合金 Zn ALLOY	1	鍍鉻 M-Cr								
5	C-2502-PD	固定帽 CAP	鋅合金 Zn ALLOY	1	鍍鉻 M-Cr								

版次 1.1

智慧財產權 請勿抄襲盜用  
APEX CONNECTOR PROPRIETARY  
本產品符合 ROHS 指令



參考圖面  
REFER DRAWING



No.	ELECTRICAL SPECIFICATIONS	
1	Rated current/voltage	10A 250V
2	Operation limits voltage (AC.V.rms)	400
3	Withstanding voltage (AC.V.rms) 1minute	2000
4	Insulation resistance (MΩ MIN.) at DC 1A	2000
5	Contact resistance (mΩ MAX.) at DC 1A	3

IATF 16949全球汽車產業品質管理系統認證通過  
ISO 14001國際環境管理系統認證通過  
ISO 9001國際品質管理系統認證通過  
ALP 鋁鋼精密科技股份有限公司  
APEX PRECISION TECHNOLOGY CORP.

增加LOGO  
變更說明  
CORRECTION

本藍圖著作權屬於鋁鋼所有，未經同意不得重製，影印，散佈，運用，否則依法究辦

機種 MODEL	品名 NAME	DATE	UNIT	DESIGNER	CHECKED	APPROVE
PLT-254-PM-R	4 PIN CONNECTOR	83.10.17	mm	開發部 2018.10.04 Aaron	王 2018.10.15 重高	核准 2018.10.16
		TOLERANCE	SCALE	設計	審查	
		±0.2	2:1			